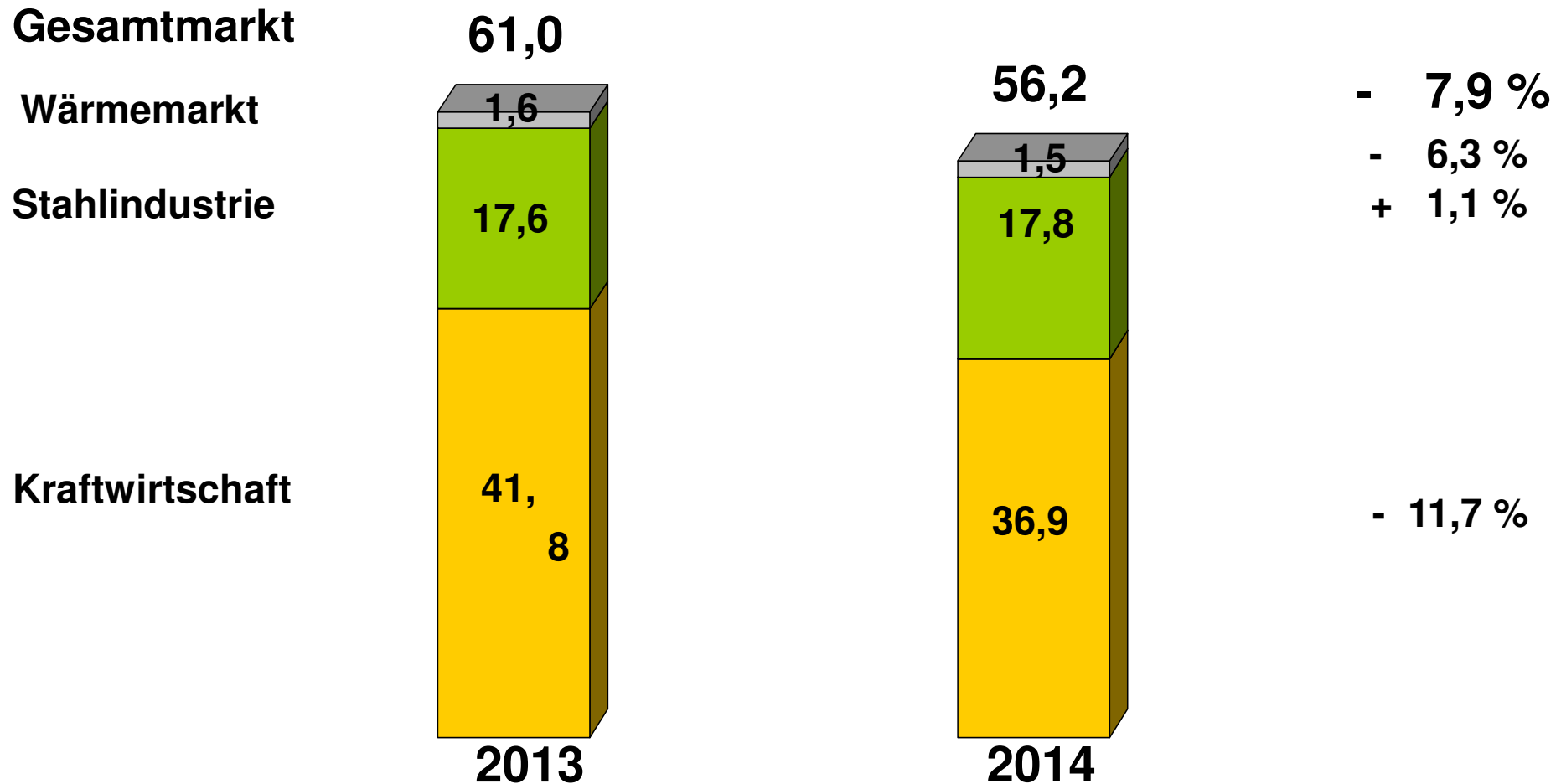


- Bild 1: Primärenergieverbrauch Steinkohle in Deutschland insgesamt und nach Verwendungen
- Bild 2: Abwärtstrends beim Steinkohlenverbrauch und der inländischen Steinkohlenförderung
- Bild 3: Veränderung der Anteile importierter und heimischer Steinkohle seit 2000
- Bild 4: Deutscher Steinkohlenmarkt schrumpft langfristig kräftig, aber nicht auf null
- Bild 5: Steinkohlenbergbau in Deutschland 2014  
- noch 3 aktive Bergwerke und sonstige Standorte
- Bild 6: Anpassungsprozess des deutschen Steinkohlenbergbaus 1990 bis 2014
- Bild 8: Produktion der deutschen Bergbaumaschinenindustrie

# Bild 1: Primärenergieverbrauch Steinkohle in Deutschland insgesamt und nach Verwendungen

Veränderungsrate  
2014 zu 2013

## Inländischer Steinkohlenverbrauch (Mio. t SKE)

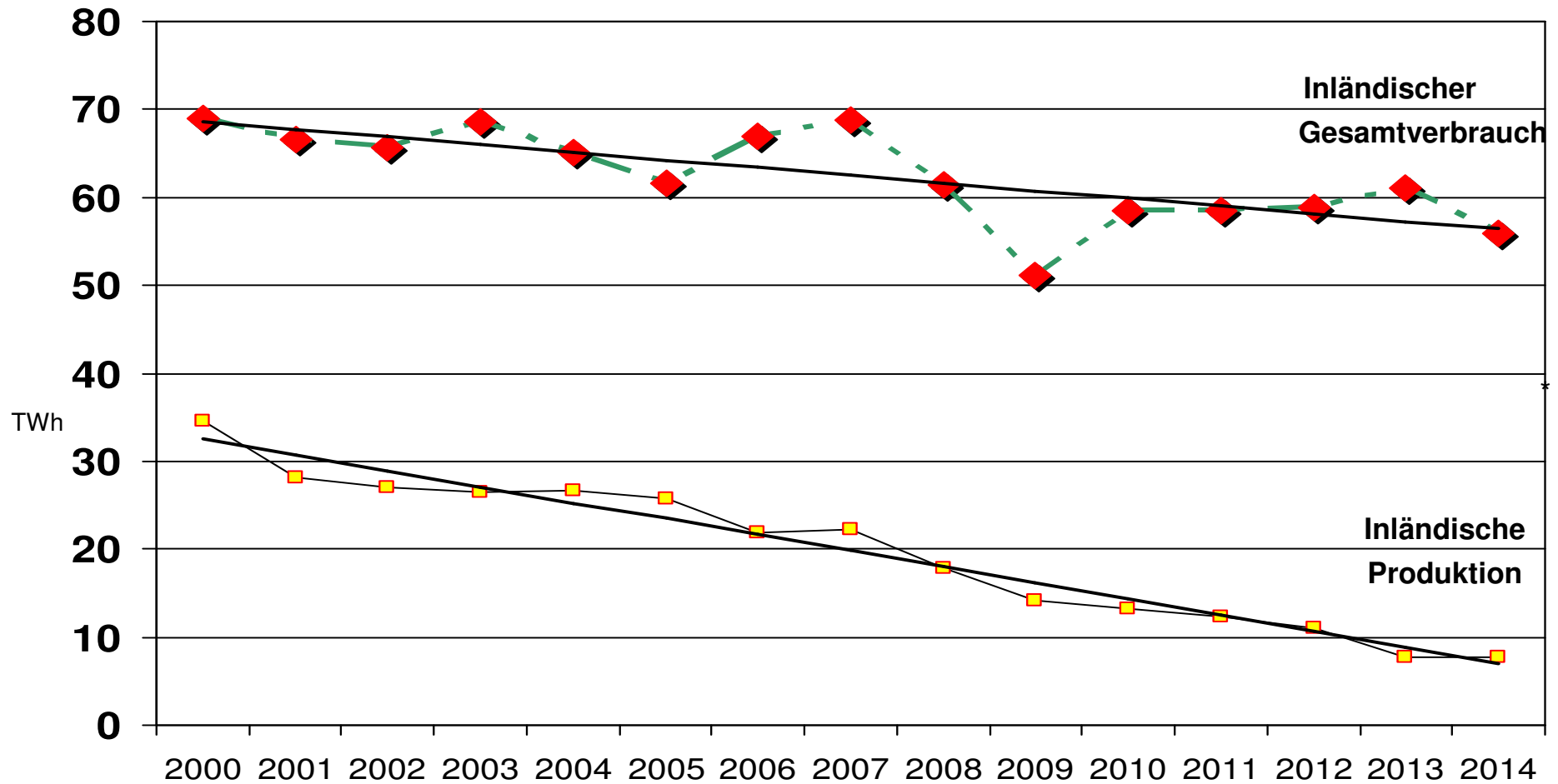


\*) vorläufig

# Bild 2: Abwärtstrends beim Steinkohlenverbrauch und der inländischen Steinkohlenförderung

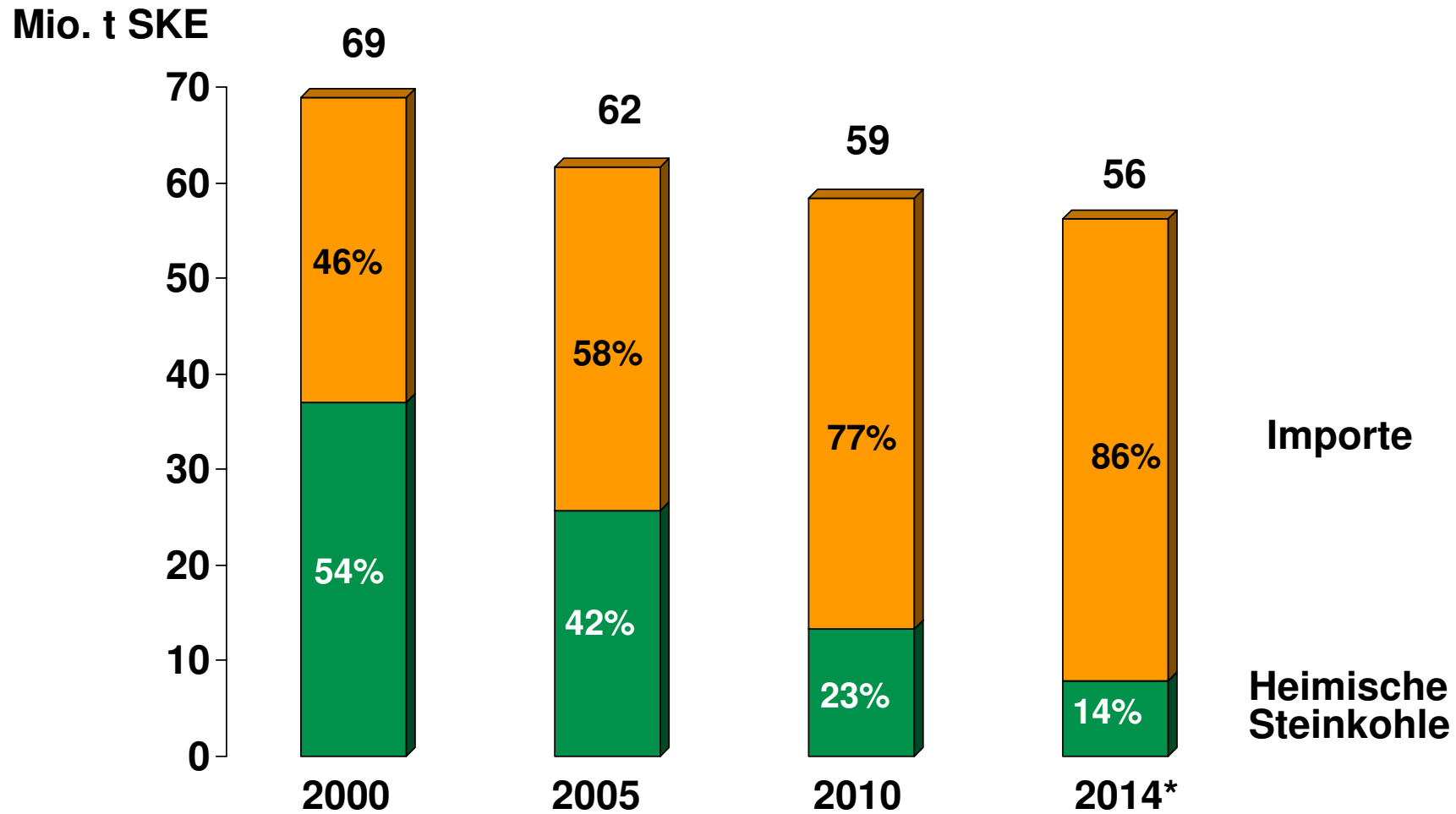
Mio t SKE

Steinkohlenverbrauch und Steinkohlenförderung in Deutschland



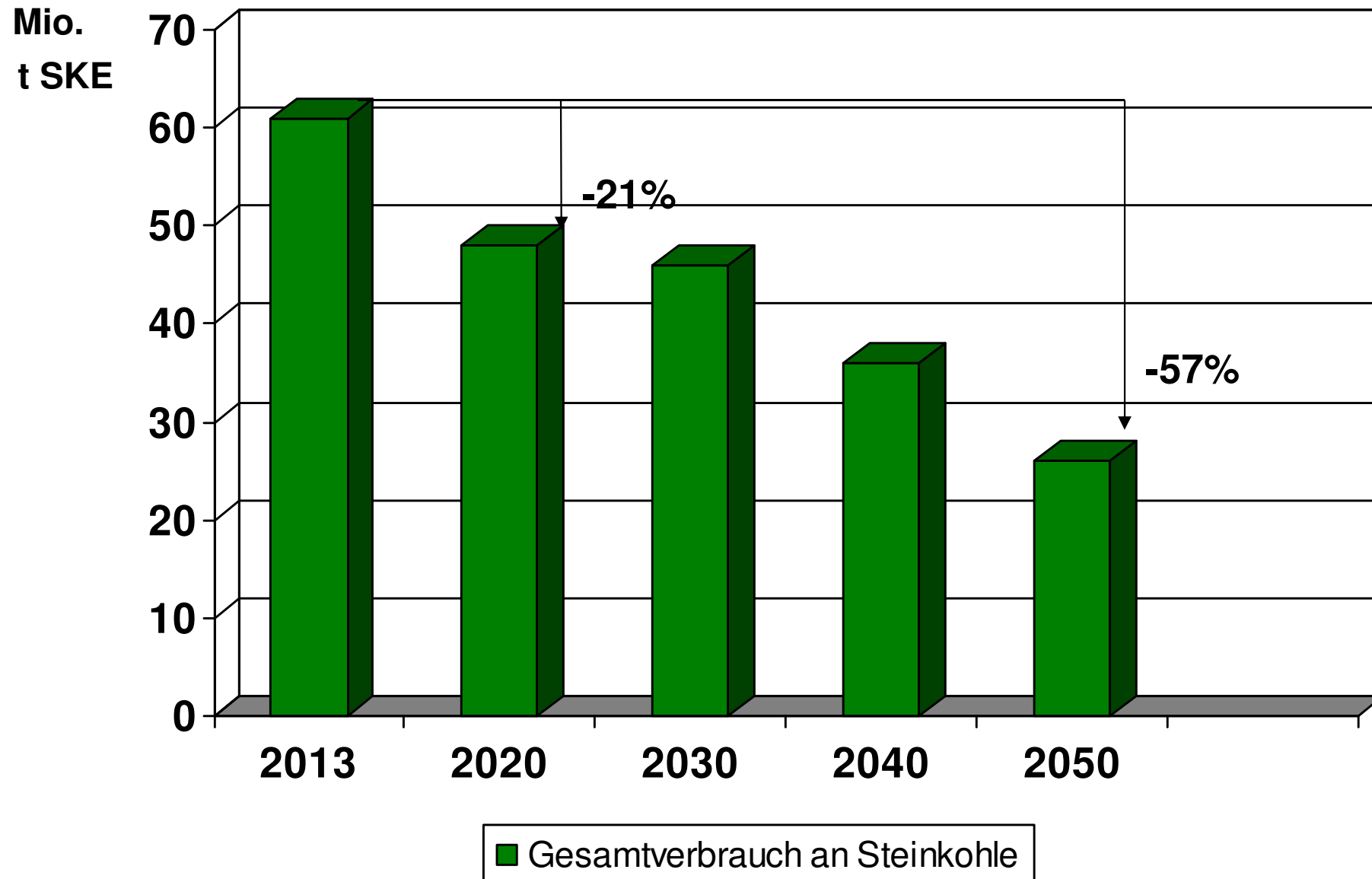
Quellen: AGE B 12/2014, Statistik der Kohlenwirtschaft 1/2015

# Bild 3: Veränderung der Anteile importierter und heimischer Steinkohle seit 2000



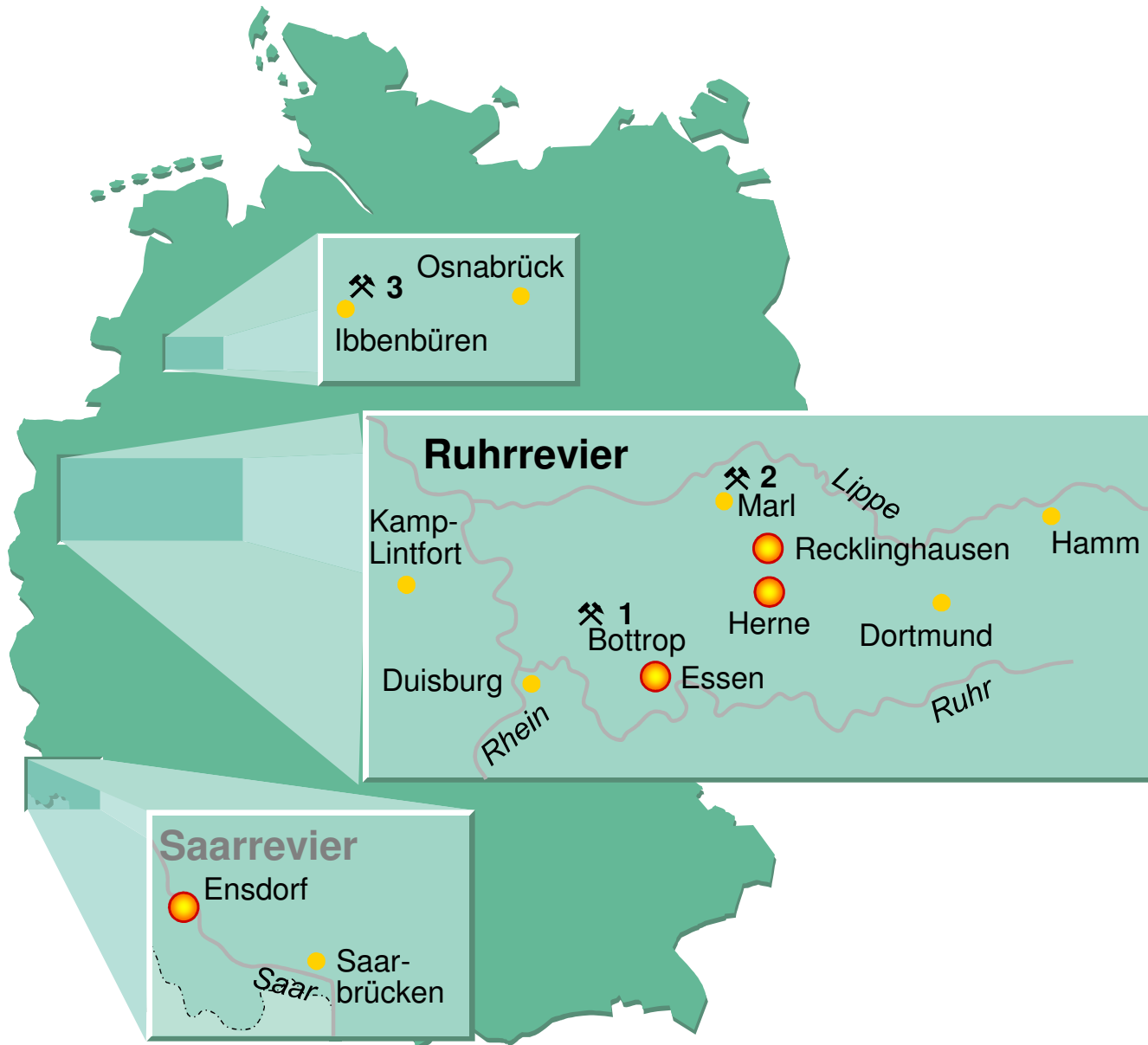
\*) vorläufig

# Bild 4: Deutscher Steinkohlenmarkt schrumpft langfristig kräftig, aber nicht auf null



Quelle: Energierferenzprognose EWI/GWS/Prognos 2014

# Bild 5: Steinkohlenbergbau in Deutschland 2014 - noch 3 aktive Bergwerke und sonstige Standorte



## ⚡ Bergwerke

- 1 Prosper-Haniel
- 2 Auguste Victoria
- 3 Ibbenbüren

## ● Standorte des RAG-Konzerns

### Herne:

RAG AG-Hauptverwaltung  
RAG Deutsche Steinkohle  
RAG Mining Solutions  
RAG Analytik  
RAG Verkauf  
Sitz des GVSt

### Essen:

RAG Montan Immobilien

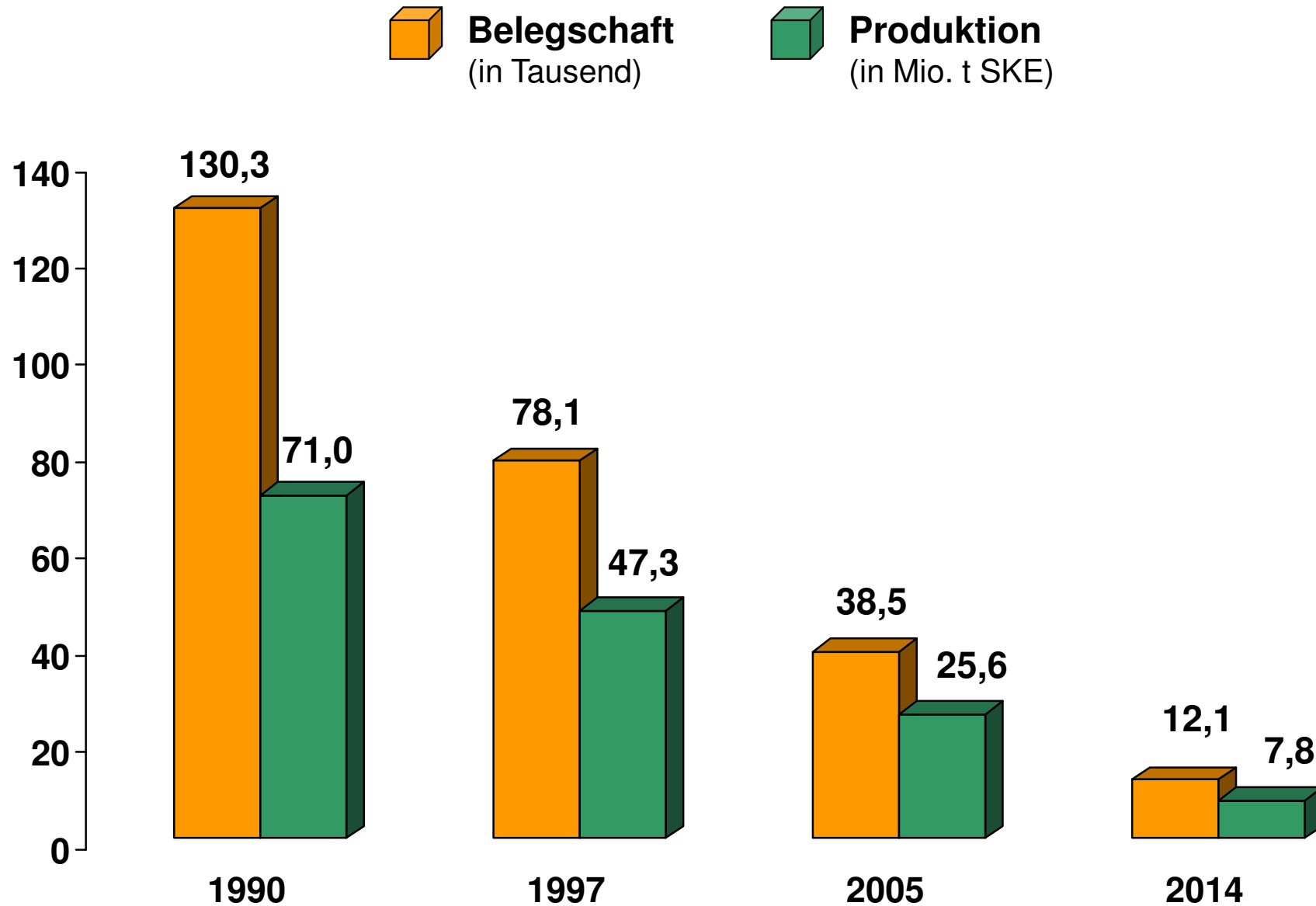
### Recklinghausen:

RAG Konzernrevision

### Ensdorf:

Regionalverwaltung Saar

# Bild 6: Anpassungsprozess des deutschen Steinkohlenbergbaus 1990 bis 2014



# Bild 8: Produktion der deutschen Bergbaumaschinenindustrie

